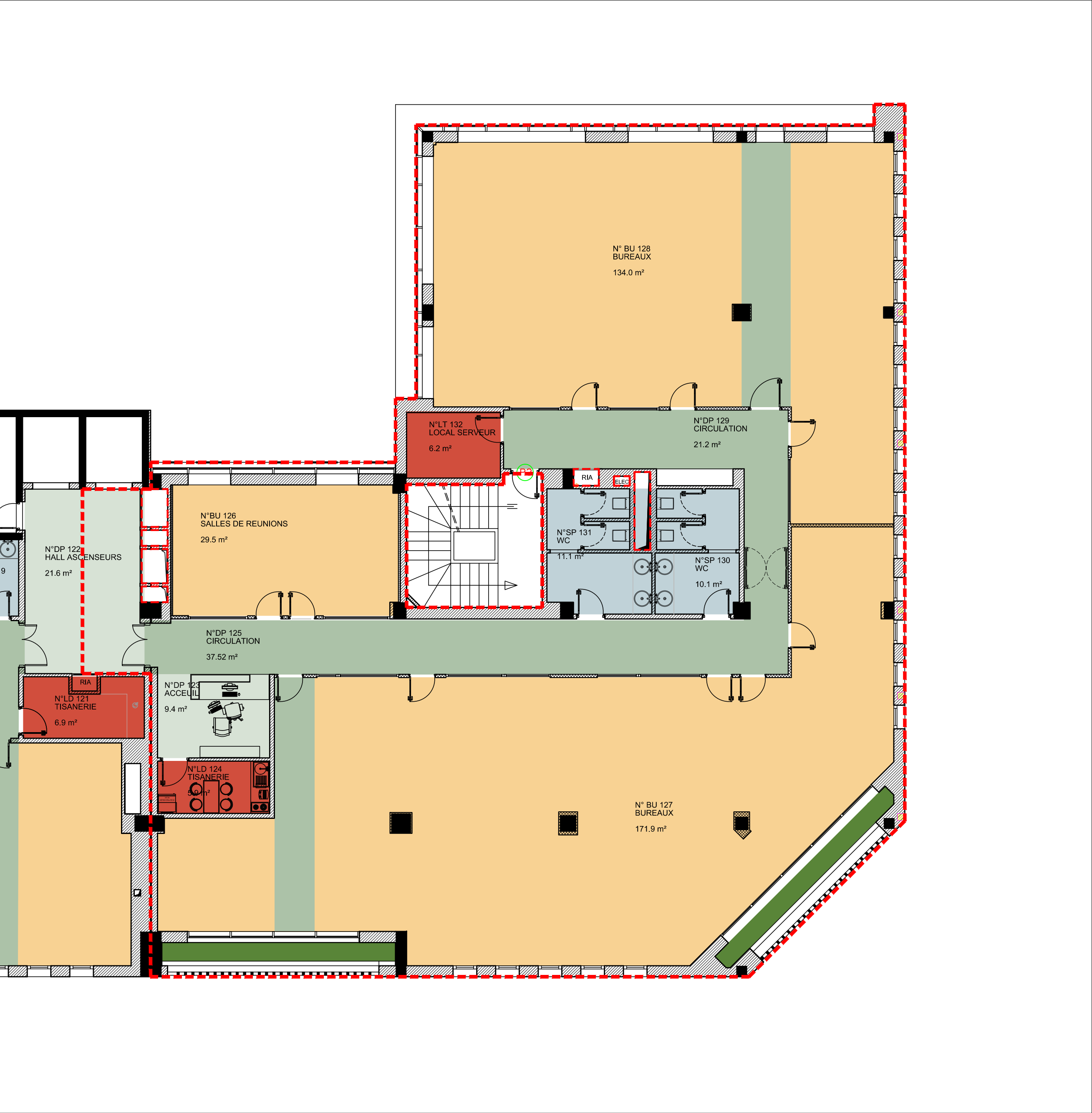


SURFACE TOTALE H.O	537 m²
SURFACE UTILE DES BUREAUX	306 m²
SURFACE UTILE LOCAL SERVEUR	6.2 m²
SURFACE UTILE ACCUEIL	9.4 m²
SURFACE UTILE CIRCULATION	69.7 m²
SURFACE UTILE SALLE DE REUNIONS	29.5 m²
SURFACE UTILE DES SANITAIRES	21.2 m²
SURFACE UTILE TISANERIE	5.9 m²

PLAN D'IMPLANTATION



PLAN ZONE 3 / ETAGE 1

MUNICIPALITE DE LA GOULETTE

Construction d'un immeuble de bureaux et commerces
situé Cité Les Pins, Les Berges du Lac II, 1053 - Tunis



ASTORIA IMMOBILIERE SARL
Immeuble Dar El Khir 3ème étage
Cité Les Pins, Les Berges du Lac II, 1053 - Tunis
Tel. 71 967 134 - Fax. 71 967 075



Wassim BEN MAHMOUD
ARCHITECTE
17 Rue Alain SAVARY - 1002 TUNIS
Tel. 71 793 044
Fax 71 792 734
wbm@gnnet.tn

ESTHETIKA
AGENCE D'ARCHITECTURE
D'INTERIEUR ET DE DECORATION
RESIDENCE PRODIGES 3 - AVENUE YOUSSEF ROUSS
BP 115-205 EL MANASSER
Tel : (71) 882 977 - 885 396
Email : esth.deco@planet.tn

ATEC
ASSISTANCE TECHNIQUE
ETUDE & COORDINATION
Résidence Eya - Bloc D App.D24
Avenue Tarek Mhiri Lapsuine 2045
Tel : 71 724 204
Fax : 71 761 700
Email : atec.moussa@tp.com.tn

SECURAS
CONTROLEUR TECHNIQUE
19, Rue de l'Artisanat, CHAROUA 2, 2035 ARIANA
Tel. 70 837 200
Fax 70 838 937
securas@planet.tn

ZONE 3 / ETAGE1

PLAN D'IMPLANTATION
PLAN ZONE 3 / ETAGE 1

BM
ARCHI
TECTES
17, Rue Alain SAVARY - 1002 TUNIS
Tel. 71 793 044 Fax 71 792 734 wbm@gnnet.tn

DATE	TYPE	ENTITE	NIVEAU	COTE DE NIVEAU	COTE N.G.T.	FICHER TRACE	FICHER DESSIN
JUIN 2017							
DATE MODIF	ECHELLE	FORMAT	EMETTEUR	AFFAIRE	PHASE	NUMERO	INDICE
				HBG 334			